

Sicherheitstechnik mit PLS erweiterbar
Safety features expandable with PLS

Funktionen:

- Transportieren
- Sortieren
- Sequenzieren
- Kommissionieren

Features:

- Transportation
- Sorting
- Sequencing
- Selecting and Picking

Enger Kurvenradius bis zu 0,5 m möglich
Curve radius narrows down to 0,5 m

Energiesupport

- Schleifleitung
 - Induktive Energieübertragung
- Power supply**
- Contact line
 - Inductive energy transfer



Lastaufnahmemittel

- Rollenförderer
- Kettenförderer
- Sonder kundenspezifisches LAM
- Balkenband

Load handling device

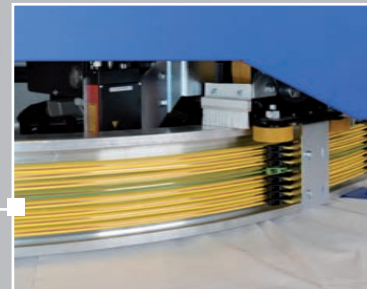
- Roller conveyor
- Chain conveyor
- Special customer-specific LHD
- Bar conveyor

Hauptmerkmale

- Nutzlast 1500 kg
- Mindesthöhe 600 mm
- Normalgeschwindigkeit 2 m/sec
- Kurvengeschwindigkeit 0,5 m/sec
- Normalbeschleunigung 0,5 m/sec²
- Transfergeschwindigkeit 0,3 m/sec

Main features

- Net load 1500 kg
- Minimum height 600 mm
- Normal speed 2 m/sec
- Cornering Speed 0,5 m/sec
- Normal acceleration 0,5 m/sec²
- Transfer rate 0,3 m/sec

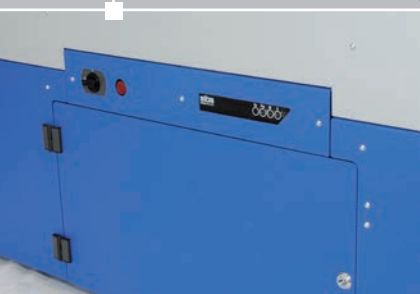


Positionierung

- Haltegenauigkeit +/- 10 mm
- Systemleistung +/- 1000 PAL/h
- Positionierung mit Barcodesystem

Positioning

- Stopping accuracy +/- 10 mm
- System performance +/- 1000 PAL/h
- Positioning with barcode system



Steuerung

- Steuerung über 200-S-PRO (andere Fabrikate auf Anfrage)

Control

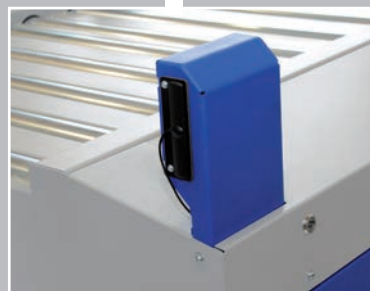
- Control via 200-S-PRO (other brands on request)

Antrieb

- Motec - Lenze (andere Fabrikate auf Anfrage)

Drive

- Motec - Lenze (other brands on request)



Kommunikation

- W-LAN 2,4 GHz
- Selbstregelnde Abstandsbildung
- Zentraler Ethernet-Datenaustausch für die Transportanfragen

Communication

- W-LAN 2,4 GHz
- Self-adjusting distance regulation
- Central Ethernet data exchange for transportation requests



Führungssystem

- Einschienensystem Bodenvoraussetzungen lt. DIN 15 185
- Zweischienensystem optional bei unzureichenden Bodenverhältnissen

Guiding system

- Single rail system Ground requirements in accordance with DIN 15 185
- Double rail system optional for inadequate ground conditions